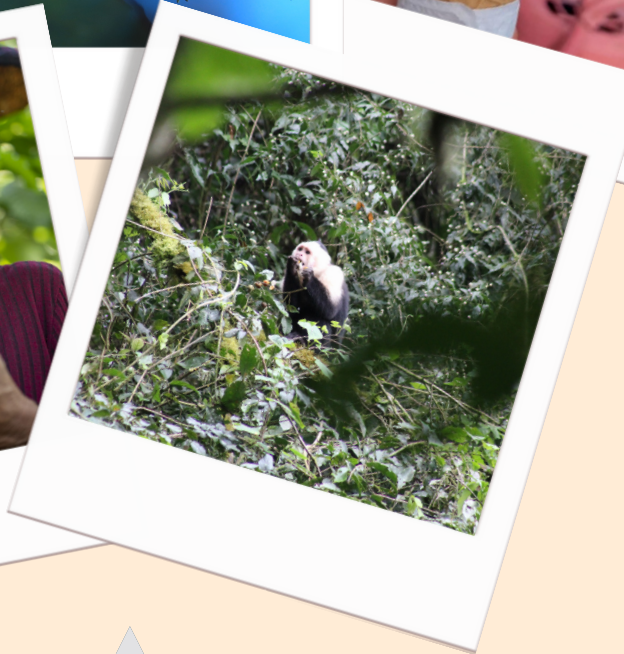
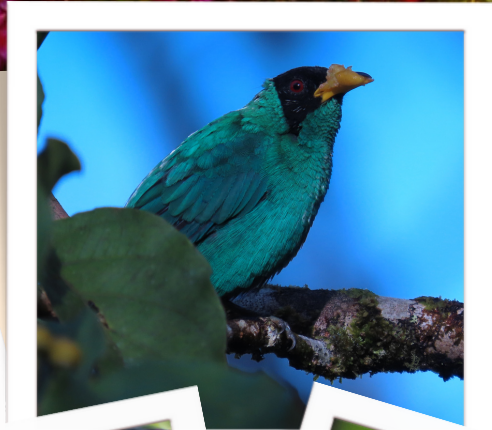


# TOUR

CONOCIENDO A LA COMUNIDAD DE  
ALTAMIRA

One Day Tour | **AsoProLA**



# TOUR

## CONOCIENDO A LA COMUNIDAD DE ALTAMIRA

**PARA INFORMACION**

+506 8621-5559

info@asoprola.com

AsoProLA.com

### ONE DAY TOUR | ASOPROLA

El recorrido inicia con la bienvenida en AsoProLA, para luego realizar una caminata corta al Parque Internacional La Amistad (PILA). Acá los visitantes recorren el sendero Gigantes del bosque, una opción para observar grandes árboles, así como aves comunes de la zona. La vista desde el mirador permite aprovechar un impresionante bosque declarado Patrimonio de la Humanidad por la UNESCO. Después se inicia la vuelta al pueblo de Altamira. En el camino, se visita una actividad artesanal sobre producción de chocolate.

Sigue la gira visitando al proyecto familiar Granja Montero Rubí, una finca orgánica dividida en varias granjas de diferentes plantaciones, donde se producen y procesan la materia prima utilizada para la elaboración de infusiones, cápsulas, jabones, champú y cosmética. Este proyecto cuenta con jardines con gran variedad de plantas medicinales y aromáticas. Los jardines cuentan con senderos y un trapiche donde los visitantes pueden moler caña y degustar su jugo.

La última actividad es la visita del Restaurante y Cafetería La Oruga tanto para conocer su proceso organizativo, su bella infraestructura y disfrutar de un delicioso café con repostería local. Así se cierra un largo y provechoso día conociendo la comunidad de Altamira.

**Duración:** 6-8 horas

**Inclusiones:** Guía local, transporte 4x4 durante el tour, entrada al PILA, al proyecto de chocolate y a la Granja Montero Rubí, almuerzo, café y repostería en La Oruga.

